

# PENURUNAN TOTAL FERTILITY RATE (TFR)

oleh : ISYOS SARI  
SEMBIRING ,SST.,M.K.M



## APA SIH ITU TOTAL FERETILITY RATE ???

Total Fertility Rate (TFR) adalah jumlah anak rata-rata yang akan dilahirkan oleh seorang perempuan selama masa reproduksinya.

## APA SIH YANG MENYEBABKAN PENURUNAN TOTAL FERTILITY RATE

- pola perkawinan menurun
- pola pemakaian dan efektivitas kontrasepsi meningkat
- pola ketidaksuburan pada masa menyusui menunjukkan tren menurun.

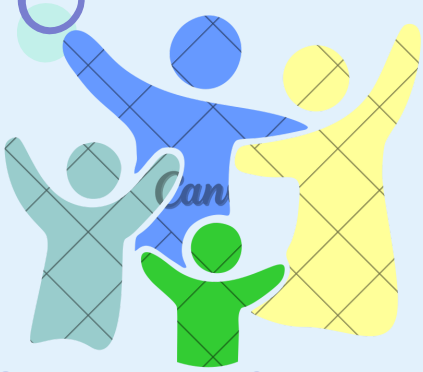


## APA SIH YANG MENYEBABKAN BELUM TERCAPAINYA TOTAL FERTILITY RATE

(BKKBN) menyebutkan bahwa belum tercapainya target TFR disebabkan oleh

- kurangnya pemakaian alat dan obat kontrasepsi atau Contraceptive Prevalence Rate (CPR).
- usia kawin pertama,
- keadaan ekonomi suatu daerah
- sosial kependudukan
- tingkat pendidikan





## BAGAIMANA YA CARA MENGUKUR TOTAL FERTILITAS

Indeks fertilitas dapat dihitung dengan cara jumlah penduduk kelahiran selama lima tahun dibagi dengan jumlah penduduk perempuan tertimbang



## MENGAPA FERTILITAS MEMPENGARUHI PERTUMBUHAN PENDUDUK

Apabila angka fertilitas lebih besar daripada angka mortalitas, maka pertumbuhan penduduk menjadi positif maka otomatis jumlah penduduk akan lebih banyak.



## TERIMAKASIH

untuk link vidionya :

[https://youtu.be/VxyPdPGJu4I?](https://youtu.be/VxyPdPGJu4I?si=p_Av73WbeJHibytr)

[si=p\\_Av73WbeJHibytr](https://youtu.be/VxyPdPGJu4I?si=p_Av73WbeJHibytr)

